

AI CHATBOT AGENT

ระบบตอบแชทลูกค้าอัจฉริยะด้วย AI



Pain Points (ปัญหาที่องค์กรเผชิญอยู่)

ลูกค้าเข้ามาหลายช่องทางจนทีมงานตอบไม่ทัน

แอดมินต้องพิมพ์ตอบเองทุกเคสเลยเสียเวลา

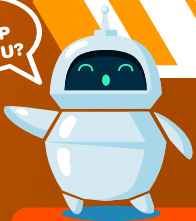
เจ้าของงานต้องรอนานกว่าจะได้รับข้อมูลลูกค้า

ไม่มีระบบจัดเก็บข้อมูลสนทนา

ลูกค้าด่วนถูกละเลยอาจทำให้สูญเสียโอกาสขาย

KPI การตอบไม่เป็นระบบ ไม่เห็นภาพรวม

CAN I
HELP
YOU?



AI Chatbot Agent ถูกออกแบบมาเพื่อแก้ปัญหานี้แบบจบในระบบเดียว

จุดเด่นของโซลูชันนี้ (Key Value Proposition)

รับลูกค้าจากทุกช่องทางรวมไว้ที่เดียว

LINE OA / Facebook / Website / WhatsApp รองรับ Real-time Chat แบบทันที

เชื่อมต่อทีมงาน/แอดมิน/ Owner อัตโนมัติ

เมื่อได้ข้อมูลจากลูกค้า AI จะส่งต่อ ไปหาผู้รับผิดชอบ ผ่าน LINE / SMS / Dashboard แบบอัตโนมัติ

AI คอย-เข้าใจเจตนา-คัดกรองลูกค้าให้อัตโนมัติ

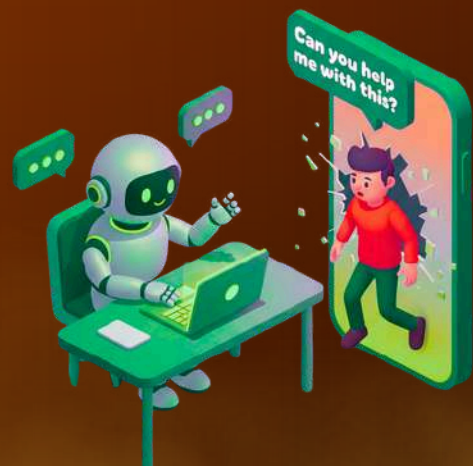
AI วิเคราะห์ Intent, Budget, Location, Requirement พร้อมถาม ข้อมูลเพิ่มเติมตามสถานการณ์

ไม่พลาดลูกค้าด่วน - มี Smart Notification

แจ้งเตือนผ่าน LINE Notify, Email และ Dashboard

เลือกโหมด Auto หรือ Manual ได้ตามเคส

Auto Mode บอกคุณจบสู่กระบวนการ Manual Mode แล้วแจ้ง Admin takeoverทันที



Our AI Solution (โซลูชันที่ใหม่)

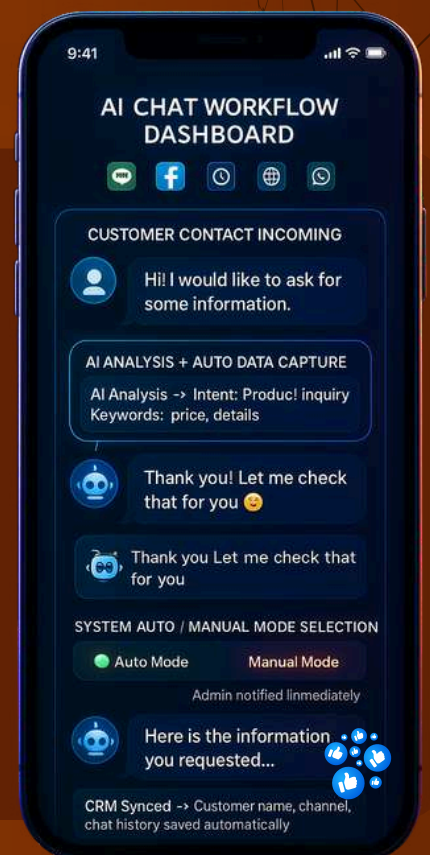
ระบบ AI Chatbot Agent ที่ช่วยรับลูกค้า จากทุกช่องทางเข้าใจเจตนา คัดกรองข้อมูล และส่งต่อทีมงานแบบอัตโนมัติ

โซลูชันประกอบด้วย

01	Multi-Channel Hub	
02	AI Conversation Engine	
03	Auto/Manual Operation	
04	Smart Forwarding & Notification	
05	Realtime CRM Sync	
06	Admin Dashboard & Analytics	

Workflow การทำงาน

1. ลูกค้าติดต่อเข้ามา (LINE/FB/Web/WhatsApp)
2. AI วิเคราะห์ความต้องการ + เก็บข้อมูลอัตโนมัติ
3. ระบบเลือก Auto/Manual Mode
 - Auto → คุณเอง ส่งข้อมูลให้ Owner
 - Manual → แจ้งเตือนให้ Admin เข้าดูทันที
4. ส่งข้อมูลกลับลูกค้า + บันทึกลง CRM ทันที



Key Features (คุณสมบัติเด่น)

1) Multi-Channel Communication Hub

- ✔ รองรับ LINE OA, Facebook, Website, WhatsApp
- ✔ รวมทุกข้อความไว้ที่เดียว (Unified Inbox)
ตอบกลับเร็วภายใน 3-8 วินาที

2) AI Conversation Engine

- ✔ วิเคราะห์เจตนา (Intent)
- ✔ ดึงข้อมูลสำคัญ (งบ / ทำเล / ความต้องการ)
- ✔ ตอบอัตโนมัติ + แนะนำบริการ

3) Auto-Manual Dual Mode

- ✔ Auto Mode → บอกคุยจนจบ
- ✔ Manual Mode → ให้ทีมงาน takeover ได้ทันที

4) Smart Forwarding & Notification

- ✔ ส่งข้อมูลไปหา Owner/ทีมงานอัตโนมัติ
- ✔ แจ้งเตือนผ่าน LINE Notify / Email

5) CRM Integration

- ✔ บันทึกข้อมูลลูกค้าอัตโนมัติ
- ✔ ติดตาม Lead Journey

6) Admin Command System

- ✔ สั่งงานบอกด้วย mode_auto takeover ฯลฯ

System Modules (โมดูลของระบบ)

Core Modules



- Multi-Channel Hub
- AI Conversation Engine
- Dual Mode Operation
- Admin Command Center
- CRM & Customer Management
- Notification & Alert System
- Dashboard & Analytics

Dashboard Preview (ภาพหน้าจอ Dashboard ผู้ดูแล)

แสดงตัวอย่าง



- จำนวนแชทวันนี้
- สัดส่วน Auto vs Manual
- รายการลูกค้าที่กำลังคุย
- Hot Lead
- สถิติการตอบกลับ
- Performance ของ Owner/
ทีมงาน

ประโยชน์ที่องค์กรได้รับ



- ลดภาระทีมแอดมิน 60 - 90% AI คุยแทน ตามแผน คัดกรองแทน
- ตอบลูกค้าเร็วขึ้นทันที (ภายใน 3-8 วินาที)
- ไม่พลาดลูกค้าด่วน / ลูกค้ากลุ่ม Hot Lead
- เก็บข้อมูลทุกการสนทนาวิเคราะห์ต่อยอด
- เพิ่มอัตราการปิดการขาย 2-5 เท่า เพราะลูกค้าได้คำตอบทันที ไม่ต้องรอ
- ผู้บริหารเห็นข้อมูลแบบ Real-time ผ่าน Dashboard

เหมาะกับธุรกิจประเภทใด



- อสังหาริมทรัพย์ / นายหน้า
- โรงพยาบาล / คลินิก / โรงเรียน
- ธุรกิจบริการที่ลูกค้าตามเยอะ
- Customer Service / Call Center
- บริษัทที่มีหลาย Owner / หลายทีม / หลายแผนก
- ฝ่ายขายที่ต้องคัดกรอง Lead



AI Chatbot Agent ช่วยให้ธุรกิจของคุณตอบลูกค้าได้เร็วขึ้น
คัดกรองได้แม่นยำขึ้น และบริหารทีมได้ง่ายขึ้น



Trusted by **Leading Organizations**



> 300,000 Participants

เราได้พัฒนาทักษะให้กับบุคลากรหลากหลายตำแหน่ง ผู้เรียนทุกระดับยืนยันถึงการเปลี่ยนแปลงที่เกิดขึ้นจริงในการทำงาน

> 90% Satisfaction

วัดได้จริง พร้อมรับประทับใจทุกหลักสูตรของเรา มีการวัดผลก่อน-หลังการอบรม และการนำความรู้ไปใช้ได้จริงในงาน เราจึงมั่นใจในคุณภาพและผลลัพธ์ของการเรียนรู้

> 1,000 Organizations

องค์กรชั้นนำไว้วางใจเรา กว่า 18 ปีที่เรายืนหยัดเคียงข้างลูกค้า ในฐานะพันธมิตรด้านการพัฒนาทรัพยากรมนุษย์ ทั้งในประเทศและระดับสากล